



RaemongRaein
Creates New Value

Contents

1

회사 소개

2

주요 사업

3

재무 현황

4

성장전략

회사 현황 및 대표이사 약력

회사 현황

회사명	(주)래몽래인
대표이사	김동래
설립일	2007년 03월 02일
자본금	1,013 백만원
주요사업	드라마 등 방송프로그램 제작
본사	서울특별시 강남구 봉은사로 214, 5층
임직원 수	17명

대표이사



대표이사 김동래

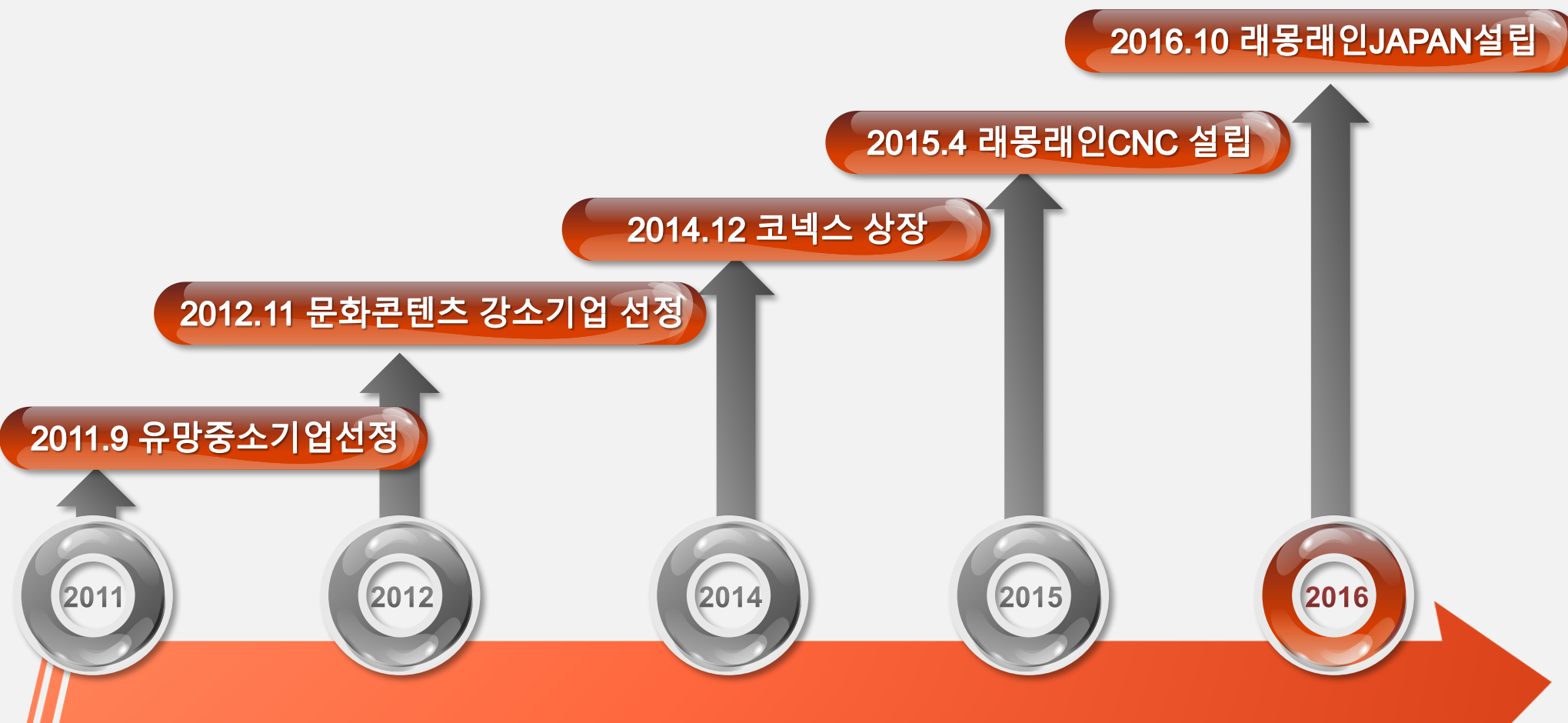
대표이사 주요 경력

(주)휴 픽쳐스 대표이사
 (주)올리브나인 부사장, 드라마 제작 총괄
 (주)래몽래인 대표이사

대표이사의 대표작품

프라하의 연인, 주몽, 황진이, 위대한 유산,
 미스터 굿바이, 불량주부, 쾌도홍길동, 성균
 관스캔들, 어셈블리, 야경꾼일지 등 30여편





2007~2011

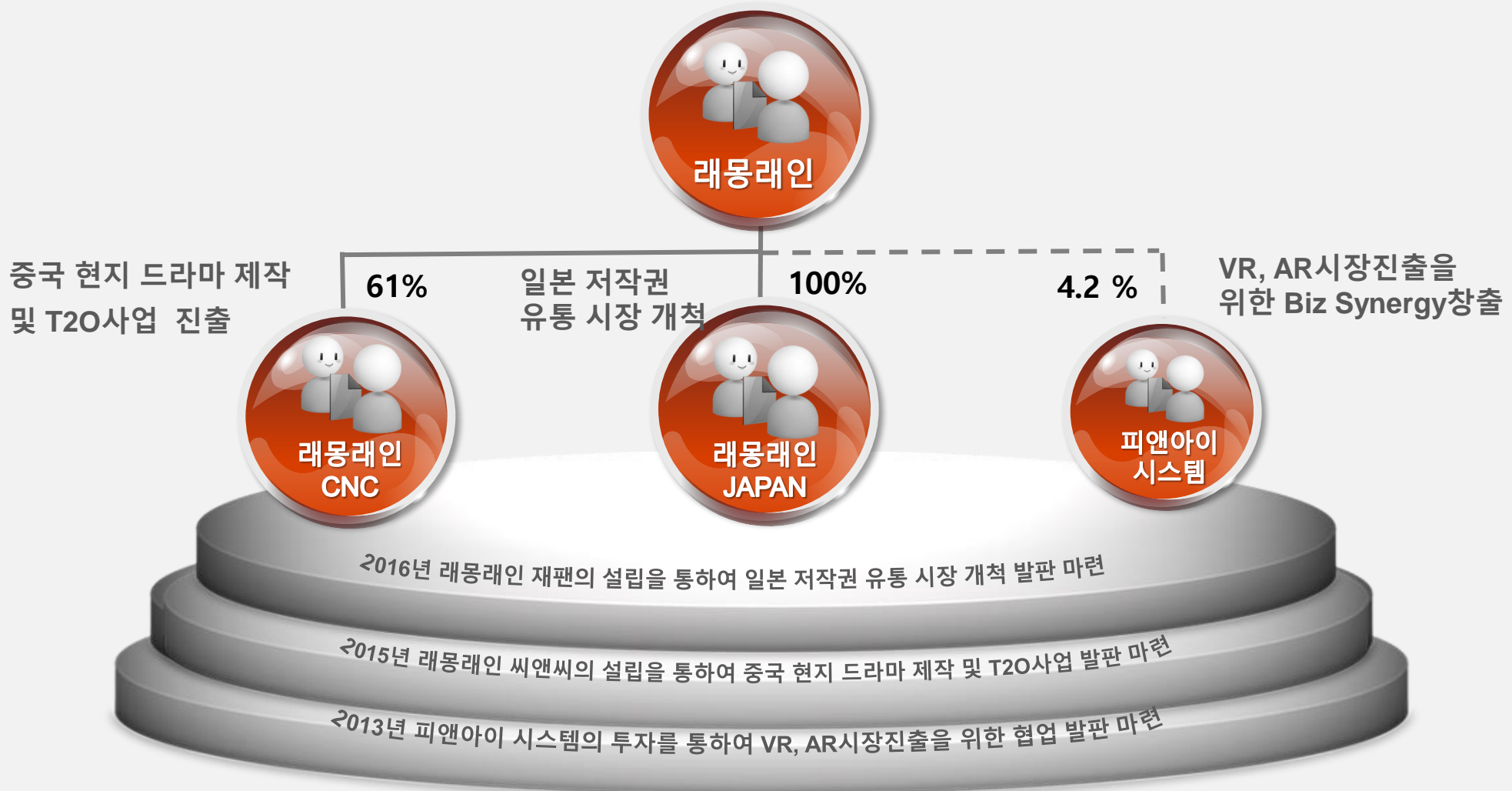
- 2007. 03 래몽래인 설립
- 2008. 02 KBS [싱글파파는 열애중]
- 2008. 10 KBS [내사랑 금지옥엽]
- 2009. 04 KBS [그저 바라보다가]
- 2009. 09 벤처기업 등록 인증
- 2010. 08 KBS 미니시리즈
[성균관 스캔들]
- 2011. 03 벤처기업협회 수출선도 기업 선정
- 2011. 05 [성균관스캔들 더무비]
일본 이케멘 페스티벌 특별상영
- 2011. 09 경기도 유망중소기업선정

2012~2014

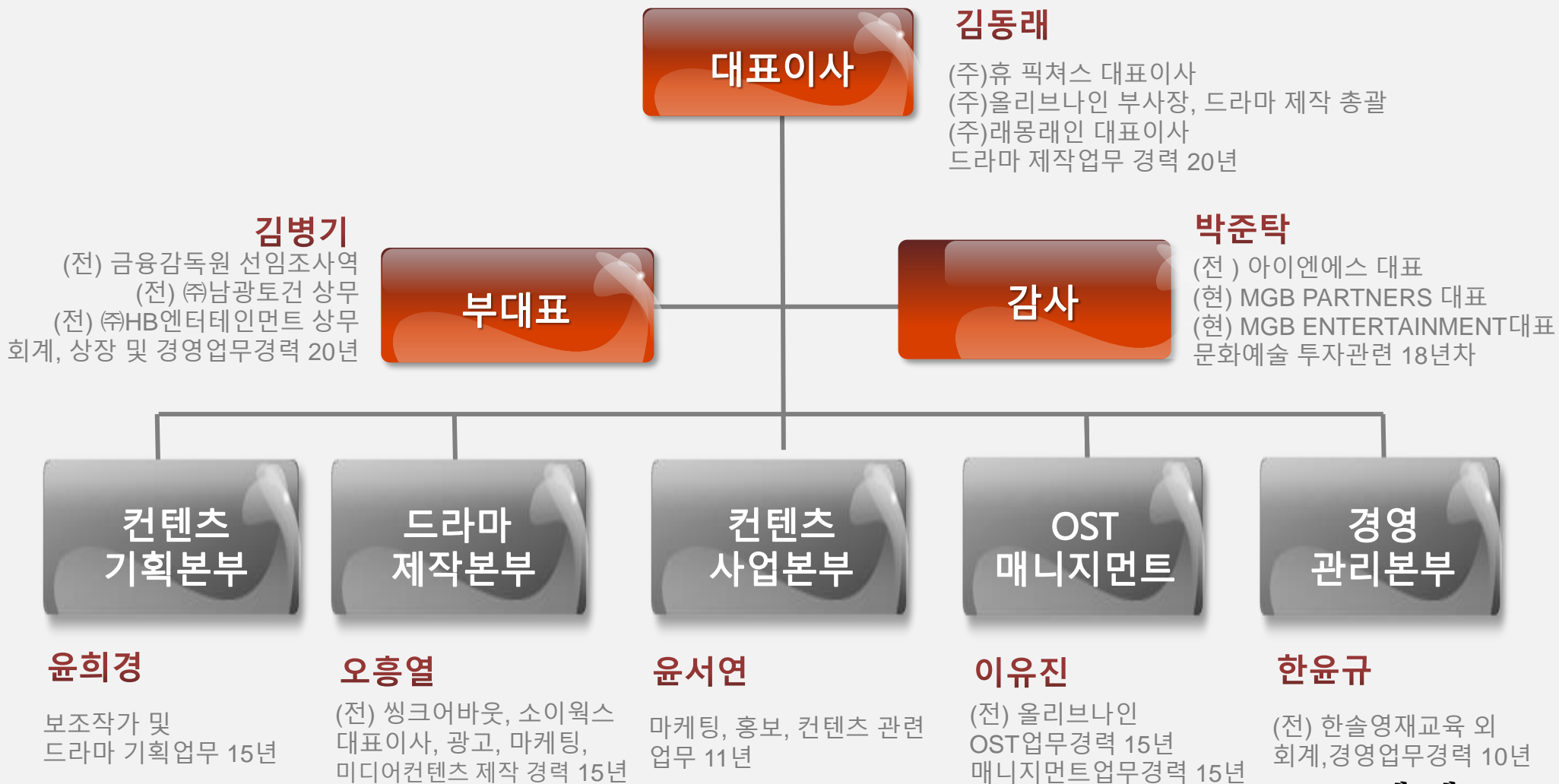
- 2012. 02 TV조선 창사특집 [한반도]
- 2012. 03 KBS TV [성균관스캔들 더 무비]
- 2012. 11 문화관광부주관
문화콘텐츠 강소기업선정
- 2013. 02 KBS [광고천재 이태백]
- 2013. 07 E.D.E.N 일본 데뷔,
첫 싱글앨범 발표
- 2014. 04 E.D.E.N 2번째 싱글앨범
오리콘차트 100위 진입
- 2014. 08 MBC 월화 특별기획 [야경꾼일지]
- 2014. 12 코넥스 상장

2015 ~ 2016

- 2015. 03 [야경꾼일지] 일본프로모션 콘서트 개최
- 2015. 04 래몽래인 CNC설립
- 2015. 07 SBS 토요드라마 [심야식당]
- 2015. 07 KBS 수목드라마 [어셈블리]
- 2015. 08 KBS 월화드라마 [별난 며느리]
- 2015. 10 SBS 수목드라마 [마을:아치아라의 비밀]
- 2015. 12 SBS 일일드라마 [마녀의 성]
- 2015. 10 본점 소재지 이전
- 2016. 01 [엽기적인 그녀] 투자유치 및 사전제작계약
- 2016. 01 [수영선생] 중국 현지제작 계약 체결
- 2016. 06 KBS 미니시리즈 [뷰티풀마인드]
- 2016. 11 [수영선생] 중국 현지제작 개시
- 2017. 05 SBS 월화드라마 [엽기적인 그녀] 방영
- 2017. 08 중국 현지드라마 [수영선생] 방영



회사 조직구성 및 핵심인력



Contents

1

회사 소개

2

주요 사업

3

재무 현황

4

성장전략



작가발굴 및 기획

- 작가발굴
- 작품개발
- 작품의 기획 및 구성

제작

- 드라마 콘텐츠 제작 현황
- 주요 대표작
- 2017년 확정방영분
- 2017~2018 예상방영분
- 뉴미디어 플랫폼 콘텐츠

매니지먼트

- 임호
- 이현재
- 동호
- 김태형
- 곽희성

해외 콘텐츠 판매

- 해외방영권
- 판권의 판매
- 일본내 콘텐츠 발매
- 중국 판권판매
- 뉴미디어 서비스

지속적인 작품개발

안정적인 방송편성

다양한 장르의 작품개발

(주)래몽래인은 모든 보유작가와 작품을 동시에 기획 및 개발함에 따라 매년 안정적인 방송편성을 확보하고 있습니다.

보유작가 라인업

작가	대표작	현황
기승태	영화[강력3반], [잔혹한 출근]각본, KBS [조선총잡이]원안	[천사의 적] 집필 중
김지은	SBS [순결한 당신], [청담동 스캔들], MBC[결혼합시다]	[전생의 원수들] 집필 중
김태희	KBS [뷰티풀 마인드], [성균관 스캔들], [대왕세종],	차기작 집필 중
박계옥	KBS [감격시대] [투명인간 최장수] SBS [바보엄마] [카인과 아벨]	차기작 준비 중
박지현	MBC [이브의 모든 것] [행복을 주는 사람] [잘났어 정말]	차기작 준비 중
변원미	영화 [중독] [열 한번째 엄마] MBC [왕초]	차기작 준비 중
유남경	SBS [아테나] KBS [올드미스 다이어리] tvN [꽃할배 수사대]	차기작 준비 중
이현주	KBS [학교2013] MBC [오만과 편견] [심야병원]	차기작 준비 중
임선희	SBS [우리 집에 왜 왔니]	차기작 준비 중

신인작가인턴십

신인작가의 작품을
개별 1:1 검토 및
개별 모니터링

작가발굴 전문화

신인작가 작품 검토Special 팀

신인작가 지원 접수 및 신청한 신인작가
작품검토

탁월한 기획력에 따른 편성

신인작가의 기획능력 및 작품개발지원
래몽래인이 신인작가들과 함께
작품기획 및 개발

래몽래인의 주요 대표작은 신인작가 및 초보작가와 래몽래인 기획팀과의 공동작업에 의하여 기획, 개발되었습니다.

(주)래몽래인은 작가의 발굴과 개발, 기획 능력에 탁월한 경쟁력을 확보하고 있습니다.

발굴작가 라인업

작가	주요 작품	현황
박석호	한국콘텐츠진흥원 대한민국스토리공모대전 우수상 수상	[뽕넘버] 집필중
신아인	한중합작드라마 [낭만쌍쌍] 중국드라마 [니저마애아]	차기작 준비중
심은정	tvn 웹드라마 [시크릿 메시지] 및 로맨스 소설 6권 출간	차기작 준비중
윤희제	패션70, 서울 1945, 자명고 등 드라마 기획	[엽기적인 그녀] 집필 완료
래몽래인 기획팀	래몽래인 작품 기획	웹드라마 [색기발랄 도화] 집필 완료



작가발굴 및 기획

- 작가발굴
- 작품개발
- 작품의 기획 및 구성

제작

- 드라마 콘텐츠 제작 현황
- 주요 대표작
- 2017년 확정방영분
- 2017~2018 예상방영분
- 뉴미디어 플랫폼 콘텐츠

매니지먼트

- 임호
- 이현재
- 동호
- 김태형
- 곽희성

해외컨텐츠 판매

- 해외방영권
- 판권의 판매
- 일본내 콘텐츠 발매
- 중국 판권판매
- 뉴미디어 서비스

컨텐츠 제작: 드라마 제작 현황

- 10년간 15개의 지상파 드라마를 지속적으로 제작, 역량 있는 작가 영입, 2017년 2~3편 편성 예정

2008년	2009년	2010년	2012년	2013년	2014년
2015년	2016년	2017년			

KBS 월화드라마 성균관 스캔들

방송

2010년 08월 30일
~2010년 11월 02일

제작진

연출 김원석, 황인혁/
극본 김태희

출연진

박유천, 박민영, 송중기,
유아인, 전태수, 서효림,
김민서, 조성하, 김갑수,
이재용 등

○ 성균관 스캔들(2010)

조선시대 금녀의 공간 성균관을 배경으로 그곳에 들어간 계집 유생 김윤희와 각기 다른 매력의 꽃청춘 선준, 재신, 용화. 이들 4인방의 좌충우돌 사랑과 우정 이야기를 그린 청춘 성장 드라마.



KBS 월화드라마
광고천재 이태백

방송

2013년 02월 04일
~2013년 03월 26일

제작진

연출 박기호, 이소연 /
극본 설준석, 이재하, 이윤종

출연진

진구, 박하선, 조현재,
한채영, 고창석, 곽희성,
한선화 등

○ 광고천재 이태백(2013)

실존 인물 이제석 광고 디자이너를 모티브로 창작한 작품으로, 그림에 타고난 재능을 가진 통영 출신 이태백이 고졸 학력을 딛고 서울에서 광고장으로 성공하는 스토리의 드라마



MBC 월화드라마 야경꾼일지

방송

2014년 08월 04일
~2014년 10월 21일

제작진

연출 이주환, 윤지훈 /
극본 유동윤, 방지영, 김선희

출연진

정일우, 정윤호, 고성희,
서예지, 김성오, 김흥수 등

야경꾼일지 (2014)

조선 시대를 배경으로 귀신을 부정하는 자와 귀신을 이용하려는 자, 그리고 귀신을 물리치려는 자, 세 개의 세력 사이에서 펼쳐지는 이야기를 경쾌한 감각으로 그려낸 판타지 로맨스 활극



KBS 월화드라마 별난며느리

방송

2015년 08월 17일
~2015년 09월 22일

제작진

연출 이덕건, 박만영 /
극본 문선희, 유남경

출연진

다솜, 고두심, 류수영,
기태영, 김보연, 이문희,
손은서, 곽희성, 정다솔 등

● 별난며느리 (2015)

며느리 체험이라는 예능프로그램에 출연하게 된 걸그룹 멤버와 가상 시어머니가 된 종갓집 중부의 한판 승부를 담은 홈 코믹 명랑드라마



KBS 월화드라마
뷰티풀 마인드

방송

2016년 06월 20일
~2016년 08월 02일

제작진

연출 모완일, 이재훈 /
극본 김태희

출연진

장혁, 박소담, 윤현민,
박세영, 허준호, 이재룡,
오정세, 류승수 등

● 뷰티풀 마인드 (2016)

공감 제로 천재 신경외과 의사가 어느 날 갑자기 시작된 환자들의 기묘한 죽음에 얽히기 시작하면서 사랑에 눈뜨고 인간성을 회복해나가는 이야기



엽기적인 그녀 청춘 로맨스 사극

방송

SBS 미니시리즈
2017년 5월 29일 ~
2017년 7월 18일

제작진

연출 오진석, 남태진
/ 극본 윤효제

출연진

주원, 오연서, 이정신
김윤혜, 손창민, 정웅인
윤세아, 심형탁, 이시연 등

◉ 엽기적인 그녀 (2017)

조선 최고 스펙남 견우와 엽기발랄 헤명공주의 파란만장 예측불허 로맨스!
어울릴 것 같지 않은 두 남녀가 만나 선보이는 쫄깃한 연애담과 이들을 둘러싼
조선 정권의 이야기를 담은 퓨전 사극.



전생의 원수들 가족 드라마

○ 전생의 원수들 (2017)

제대로 된 "전생에 원수들"이 뭉쳤다. 전생에 무슨 악연이길래 이리도 꼬여버렸는지!!! 두 가족이 안고 있는 비밀과 악연의 고리를 풀고 진짜 가족으로 거듭나는 이야기를 그린 홈드라마.

방송

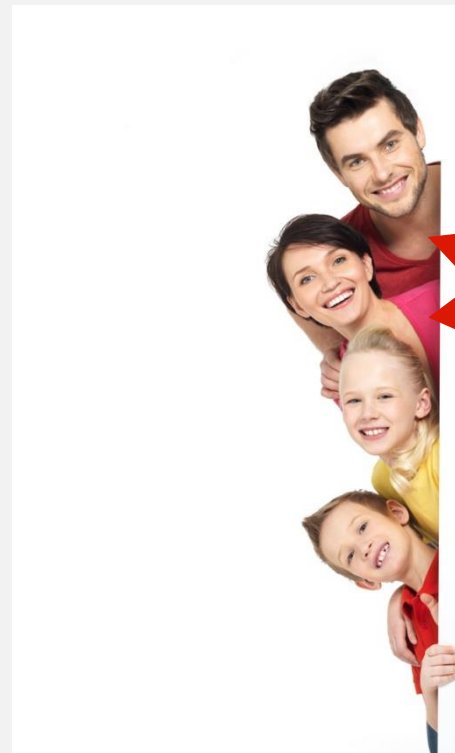
2017년 하반기 예정(MBC)
40분 X 120부

제작진

연출 미정 / 극본 김지은

출연진

미정



MBC
편성확정!

뷰티풀 보이즈 청춘 로맨스

방송

중국 절강위성
2017년 8월 방영
45분 X 50부작

제작진

연출 이정표, 윤지훈
/ 극본 목연희

출연진

Mike, 鞠婧祎(쥬 쩡 이), 严禹豪
(옌 위 하오), 张沙沙 (짱 사사),
谭纯依 (탄 춘 이), 胡兵 (후 뽕)

○ 뷰티풀 보이즈 (2017)

천재적인 재능을 가졌지만 정작 꿈이 없는 천재 수영선수와 전부를 가졌지만 정작 갖고 싶은 것을 가질 수 없는 재벌 수영선수, 그리고 그들 사이의 한 여자. 세 남녀의 청량한 청춘 로맨스.



백넘버

판타지 드라마

○ 백넘버 (2018)

다른 사람의 등에서 남은 생의 숫자를 보는 남자가 짙은 스모키 화장의 미스터리한 여인과 얽히면서 본격적으로 세상 사람들의 생사에 개입하게 되는 판타지 드라마.

방송

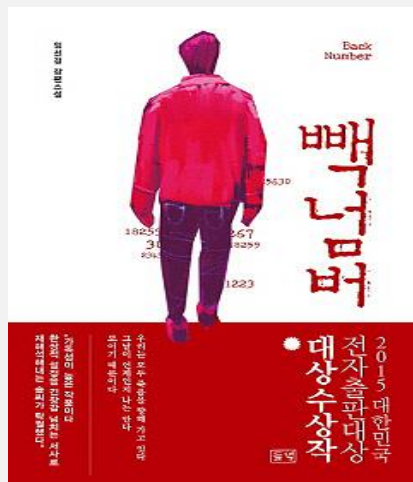
미정
70분 X 12부작(시즌물)

제작진

연출 : 미정 / 극본 : 박석호

출연진

미정



오늘 사랑을 시작합니다 청춘로맨스

방송

미정
70분 X 16부작

제작진

미정
원작만화 드라마 판권 보유

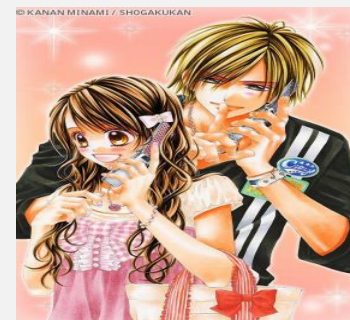
출연진

미정

○ 오늘 사랑을 시작합니다 (2018)

츤스럽고 소심한 성격의 존재감 0%인 여학생과 외모, 집안, 성격 모든 게 완벽한 존재감 100% 남학생의 풋풋한 첫사랑 로맨스.

일본 소학관 원작의 작품으로 일본 전국 301개 스크린에서 개봉되어, 첫 2일간 흥행 수입 2.2억 엔, 관객수 18만 8,378명으로 영화 관객 동원 랭킹 (흥행 통신사 조사)에 첫 등장 3위에 올랐던 흥행작이 한국 드라마로 부활한다.



콘텐츠 제작: 2018 예상 라인업

궁에는 개꽃이 산다
로맨스 사극

○ 궁에는 개꽃이 산다 (2018)

기존 로맨스 물에서 보지 못한 악녀 주인공 개리를 중심으로 황제 언과의 사랑 이야기. 그의 하나뿐인 여인이 되기 위한 개리와 궁중 여인들의 치열한 신경전을 담은 로맨스 사극.

방송

미정
70분 X 16부작

제작진

미정
원작 소설 드라마 판권 보유

출연진

미정



미치도록 너만을 청춘로맨스

방송

미정
70분 X 16부작

제작진

미정
원작 소설 드라마 판권 보유

출연진

미정

○ 미치도록 너만을 (2018)

피가 파랄 것 같은 살벌한 재벌 2세 재현과 걸크러쉬 소공녀 세희가 만나 벌어지는 하드캐리 할리퀸 로맨스.



루키

청춘 로맨스 성장 드라마

● 루키 (2018)

나락으로 떨어진 탑 모델 송웨이룽, 탑 모델을 꿈꾸는 모델지망생 린샤오.
패션의 메카 상해에서 펼쳐지는 이들의 달콤한 로맨스와 반짝이는 성장 스토리.

방송

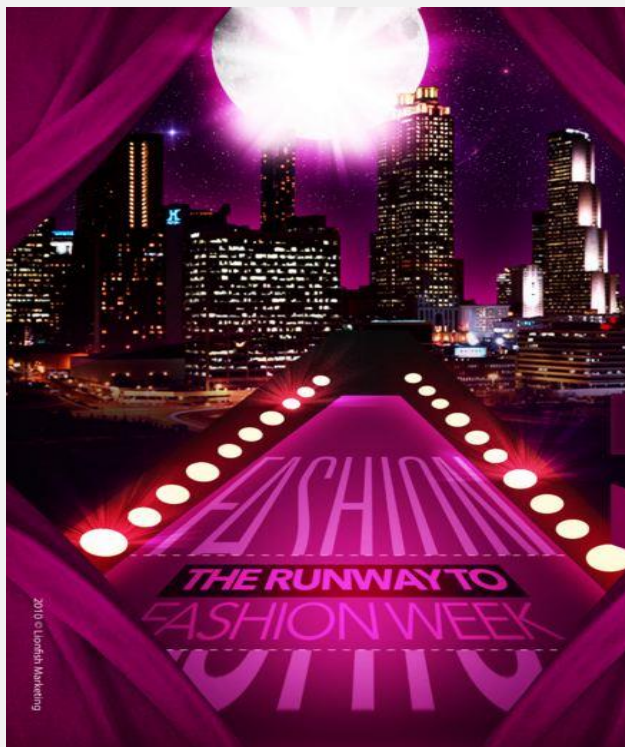
미정(중국 M 공영방송)
45분 X 36부작

제작진

극본 미정
(시놉시스 1개, 대본 1~3부)

출연진

미정



사관

픽션 사극

● 사관 (2018)

수양의 약점을 역사적 사실로 남기려는 여사(여자사관), 은후와 그녀에게 사랑의 감정을 느끼며 자신의 비밀을 지키는 것과 사랑 사이에서 갈등하는 수양의 이야기를 담은 픽션 사극.

방송

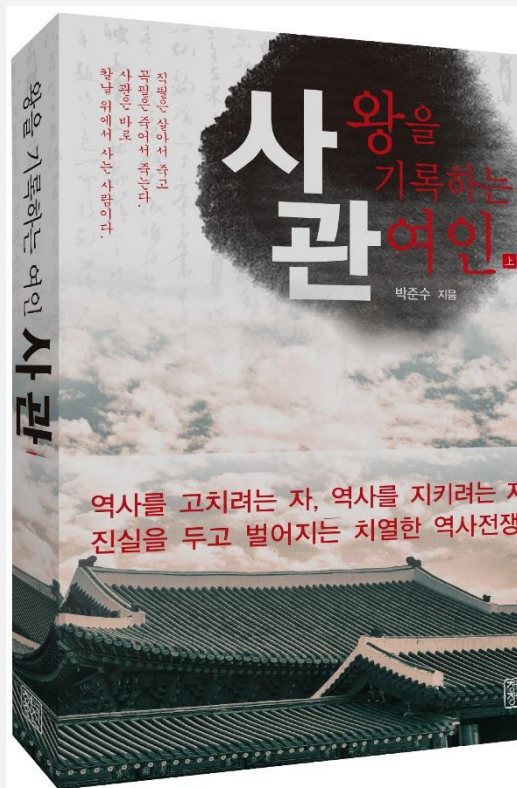
영화

제작진

미정
원작 소설 드라마 판권 보유

출연진

미정



뉴미디어 플랫폼 콘텐츠 제작 역량 강화

○ 디지털 콘텐츠 제작 본격

- **확** 뉴미디어 플랫폼을 활용하는 Digital Contents 제작을 통한 매출 다각화 모색

오리지널 콘텐츠	넷플릭스 <HOUSE of CARDS> <왕좌의 게임> 등 외주 구매 콘텐츠와의 차별성을 가지기 위한 자체제작 작품 제작
브랜드 콘텐츠	현대차 웹무비 <특근>, 삼성 웹드라마 <열정, 도전, 긍정의 힘> 등의 CF 제작사와 차별화 된 양질의 스토리 텔링 작품 제작
MCN (Multi Channel Network)	기업홍보 및 개인화 된 플랫폼 콘텐츠의 유통을 위한 전략적인 콘텐츠 제작으로 다양해진 시청자층에 대응



<HOUSE of CARDS>



<왕좌의 게임>



<닥터 이안>



<특근>

색기발랄 도화 로맨틱 코미디

방송

웹드라마
10분 X 7부작

제작진

연출 : 미정
/극본 : 래몽래인 기획팀

출연진

미정

○ 색기발랄 도화 (2017)

28세 모솔녀 도화를 중심으로 연애 하면서 만날 수 있는 갖가지 나쁜놈들과 그 사이에서 벌어지는 본격 연애 공감 로맨틱 코미디.



부들부들로맨스 호러 로맨스

방송

미정
10분 X 12부작

제작진

연출 미정
/ 극본 김나래

출연진

미정

○ 부들부들로맨스 (2018)

겁 많은 27살 모태솔로 태구와 어느 날 그의 집으로 찾아 온 초절정 절세미녀 미수. 겁나게 예쁘지만, 겁나게 겁나는 여자와 겁나게 겁 많은 모태솔로 태구의 부들부들 살 떨리는 오싹한 호러 로맨스(호러+로맨스).





작가발굴 및 기획

- 작가발굴
- 작품개발
- 작품의 기획 및 구성

제작

- 드라마 콘텐츠 제작 현황
- 주요 대표작
- 2017년 확정방영분
- 2017~2018 예상방영분
- 뉴미디어 플랫폼 콘텐츠

매니지먼트

- 임호
- 이현재
- 동호
- 김태형
- 곽희성

해외콘텐츠 판매

- 해외방영권
- 판권의 판매
- 일본내 콘텐츠 발매
- 중국 판권판매
- 뉴미디어 서비스

○ 임호

배우로서 탄탄한 입지를 구축하며 20년간 수많은 영화, 드라마에 출연한 안정적인 중견배우



주요 활동

드라마

- 2016 옥중화 (MBC)
- 2015 장사의 신 (KBS) / 화정 (MBC) / TV 소설 별이되어 빛나리 (KBS)
- 2014 정도전 (KBS)
- 2013 당신의 여자 그외 다수 (SBS)
- 2011 광개토태왕 (KBS)
- 2010 여자를 몰라 (SBS)
- 2009 선덕여왕 (MBC)
/ 결혼 못하는 남자 (KBS)
- 2006 맨발의 사랑 (SBS) / 대조영 (KBS)
- 2005 바람꽃 (KBS) / 꽃보다 여자 (SBS)
- 2004 사랑을 할꺼야 (MBC) / 혼자가기아니야(SBS)
/ 4명의 원수들 (SBS)
- 2002 대장금 (MBC)
- 2000 허준 (MBC)

연극 및 뮤지컬

- 2014-15 민들레 바람되어
- 2013 선녀씨 이야기
- 2012 부활 더 골든 데이즈
- 2009 돌아오는 길

○ 이현재

2014년 아이치이 시상식 영화부문 '남자신인상' 수상 (외국인 최초)
중국에서 최근 가장 많은 영화, 드라마, 예능에서 러브콜을 받고 있는
글로벌 Rising star !!!



주요 활동

중국 드라마 / 예능

- 2016 중국 사극드라마 "사미인" 촬영
- 2015 예능 강소위성TV "리얼 히어로"
게스트 출연 (2015년 7월 방송)
- 2015 "모델의 왕" (중국/촬영)

중국 영화

- 2015 "나는 원래 착해"(중국개봉)
"연애 중의 도시" (중국개봉, 이와이순지 작품)
- 2014 "소시대 4 영혼진두"
(중국 / 2015년 7월 개봉)
"소시대 3 자금시대" (중국)
"말하지 못해서" (중국)

한국드라마 / 영화

- 2013 MBC "무작정 패밀리" / KBS "직장의 신"
- 2012 드라마 tvN "닥치고 꽃미남 밴드"
- 2011 영화 "플레이"

CF

- 한국 : SK-II, 삼성 갤럭시 라운드, 노스페이스,
신한카드 등 패션화보 및 광고 다수
- 중국 : 안약(쩐쉬밍), GQ 및
BAZZAR TV APP 외 다수

○ 동호

아이돌그룹 유키스의 멤버로, 음반 및 앨범발매 및 DJ활동, 드라마, 예능 등 다양하게 스크린을 누비고 있는 아시아 유망주



주요 활동

영화

- 2012 돈 크라이 마미
- 2011 마이 블랙 미니드레스
- 2010 이층의 악당

드라마

- 2012 홀리랜드
- 2010 로열패밀리 / 레알스쿨

음반

- 2015 DJ 활동 (Rushin Justin)
- 2013 유키스 싱글 및 미니 앨범 / 유키스 3집 앨범 [COLLAGE]
- 2012 유키스 싱글 및 미니 앨범
- 2011 유키스 2집 앨범 [NEVERLAND] / 동호 앨범 [사랑 매뉴얼]
- 2010 유키스 1집 앨범 [U-Kiss Only One Album]
- 2009 유키스 미니 앨범 'N-Generation' 데뷔

수상

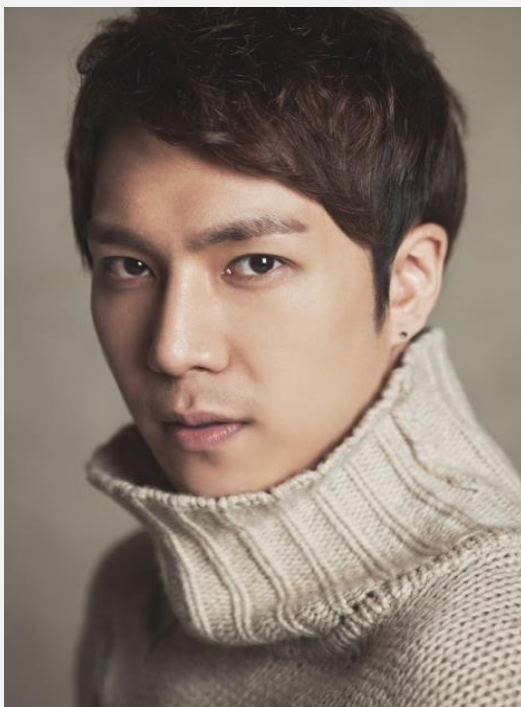
- 2011 대만 채널V 아시아 유망주상
- 2010 제4회 케이블TV 방송 대상 올해의 스타상
- 2008 제5회 아시아송페스티벌 아시아 인기가수상

기타

- 2010 80일만에 서울대가기 2기
- 2010 웨프의 키스

○ 김태형

최근 미니시리즈의 조연으로 지속적으로 스포트라이트를 받고 있는 유망주



주요 활동

드라마

- 2016 드라마 KBS 미니시리즈 "공항 가는 길" 케빈 역
- 중국 웹드라마 "내겐 너무 투명한 그녀" 4월말 촬영예정
- 2015 드라마 SBS 미니시리즈 "에이스" 2부작
- 2015 드라마 MBC "여왕의 꽃" 아담 역
- 2014 드라마 KBS "사랑은 노래를 타고" 고민 역
- 2013 Olive "마스터 셰프 코리아 2" 준우승
- 2013 뮤지컬 "하이스쿨 뮤지컬"

OST

- 2012 OST 드라마 "아이두아이두" "처음처럼" 보컬 및 작사 참여
- 2011 OST "한국을 찾아 떠난 여행 (배용준) 편" "걸어가다" 보컬 참여

CF

- CJ 알래스카 연어, LG 디지털 홍보관, 스페셜K_이수경 편 등 다수

○ 광희성

많은 작품의 주연, 조연으로 나이답지 않은 넓은 연기스펙트럼을 가진 배우, 수준급의 첼로실력을 보유한 로맨틱한 배우



주요 활동

드라마

- 2016 SBS "엽기적인 그녀" 박창휘 역
- 2015 MBC "최고의 연인" 주인공 백강호 역
- KBS "별난 며느리" 차동석 역
- SBS "하이드 지킬 나" 성석원 역
- 2014 KBS "사랑은 노래를 타고" 윤상현 역
- SBS "비밀의 문" 김무 역
- 2013 KBS "광고천재 이태백" 마이찬 역
- SBS "결혼의 여신" 필호 역
- KBS "드라마 스페셜-불침번을 서라" 김진혁 역
- 2012 TV조선 "한반도" 민동기 역

영화

- 2014 "라이크러브" (일본단편)
- "K5_Signature Perfume" (프로모션영화)

예능

- 2015 tvN "언제나 칸타레 시즌2"

CF

- CASS, 삼화페인트, 카카오톡 외 패션화보 등 다수

Contents

1

회사 소개

2

주요 사업

3

재무 현황

4

성장전략



○ 재무상태표

(단위 : 천원)

구분	2016(A)	2015(A)	2014(A)
유동자산	22,033,511	11,299,079	7,448,865
비유동자산	1,774,279	1,050,950	683,661
자산총계	23,807,790	12,350,029	8,132,526
유동부채	11,095,003	3,045,199	2,589,634
비유동 부채	1,957,725	3,845,776	1,336,347
부채 총계	13,052,728	6,890,975	3,925,981
자본금	942,893	827,209	500,000
자본 잉여금	17,661,305	13,243,004	-
기타 자본	119,261	-	-
이익 잉여금	(8,546,852)	(9,186,650)	(2,005,203)
비지배 지분	578,456	575,489	-
자본총계	10,755,063	5,459,052	(1,505,203)

○ 손익계산서

(단위 : 천원)

구분	2016(A)	2015(A)	2014(A)
매출액	14,194,032	15,403,832	14,826,055
매출원가	11,225,597	13,082,594	11,798,060
매출 총 이익	2,968,435	2,321,238	3,027,995
판매비와 관리비	2,444,240	1,801,867	1,083,173
영업이익	524,195	519,371	1,944,822
영업 외 수익	697,330	93,400	117,631
영업 외 비용	(307,429)	(6,916,757)	339,889
지분법 손실	-	(10,000)	-
법인세 차감 전 이익	914,096	(6,313,986)	1,722,564
법인세 등	265,609	919,113	215,340
당기 순이익	648,487	(7,233,099)	1,507,224



(단위 : 천원)

○ 재무상태표(상세)

구분	2016(A)	2015(A)	2014(A)	비고
유동자산	22,033,511	11,299,079	7,448,865	진행중인 드라마 - 10,243,592천원(엽기적인 그녀) 미완성드라마 - 2,719,212천원(오사시, 전생의 원수들 등)
비유동자산	1,774,279	1,050,950	683,661	종속기업 투자주식 759,416천원 등
자산총계	23,807,790	12,350,029	8,132,526	
유동부채	11,095,003	3,045,199	2,589,634	선수금 - SBS 판권대금 7,500,080천원 투자예수금 - IBK대성 투자예수금 외
비유동 부채	1,957,725	3,845,776	1,336,347	
부채 총계	13,052,728	6,890,975	3,925,981	
자본금	942,893	827,209	500,000	
자본 잉여금	17,661,305	13,243,004	-	
기타 자본	119,261	-	-	
이익 잉여금	(8,546,852)	(9,186,650)	(2,005,203)	
비지배 지분	578,456	575,489	-	
자본총계	10,755,063	5,459,052	(1,505,203)	



● 손익계산서(상세)

(단위 : 천원)

구분	2016(A)	2015(A)	2014(A)
매출액	14,194,032	15,403,832	14,826,055
매출원가	11,225,597	13,082,594	11,798,060
매출 총 이익	2,968,435	2,321,238	3,027,995
판매비와 관리비	2,444,240	1,801,867	1,083,173
영업이익	524,195	519,371	1,944,822
영업 외 수익	697,330	93,400	117,631
영업 외 비용	(307,429)	(6,916,757)	339,889
지분법 손실	-	(10,000)	-
법인세 차감 전 이익	914,096	(6,313,986)	1,722,564
법인세 등	265,609	919,113	215,340
당기 순이익	648,487	(7,233,099)	1,507,224

● 연도별 작품현황

구분	2016(A)	2015(A)	2014(A)
작품현황	수영선생 뷰티풀마인드 마녀의 성	마을-아치아라의 비밀 별난머느리 어셈블리 심야식당	야경꾼일지

● 연도별 손익 특이사항

구분	특이사항
2016년	중국 현지드라마 기획 판매로 인한 수익성 향상
2015년	다작으로 인한 인력관리, 원가관리의 부재로 수익성 하락
2014년	단편 제작하였지만 성공한 작품의 수익성을 보여주는 단적인 예

Contents

1

회사 소개

2

주요 사업

3

재무현황

4

성장전략

뉴미디어사업 진출 및 T2O , M2O사업 확장

- 모바일 콘텐츠의 제작 및 판매를 통한 뉴미디어 사업
- 쇼퍼라마를 통한 T2O사업 개시
- 모바일 콘텐츠와 COMMERCE의 연계사업 개시

Commerce

T2O Business
M2O Business

직접 현지 제작 및 현지 판권 직접 판매

- 중국과의 공동제작/공동방영형태의 사전제작의 확대 및 래몽래인의 기획과 대본, 제작지원을 통한 중국현지방송 Biz 확대
- 일본에서의 콘텐츠 발매원 지위를 확보함으로써 일본시장 직접 진출

현지화

래몽래인 CNC 설립
래몽래인 Japan설립

지적소유권의 확보 및 해외직접판매

- 콘텐츠의 판권을 보유함에 따라 지속적인 수익 창출
- 완전한 판권을 소유한 성공관스캔들의 경우, 2010년 방영 이후 현재까지 매년 약5억 이상씩 총수익 52억원 안정적 발생

드라마
판권보유
및
해외판매

